



Unterschiedlichste  
Originale, höchste  
Anforderungen –  
ein System

**ScanStudio**

**Das Beste aus zwei Welten.**



## ScanStudio – Scanner und Fotostudio in einem

Das Zeutschel ScanStudio vereint das Beste aus zwei Welten: die Welt der Studiofotografie mit der Welt professioneller Scanner. Entstanden ist ein Digitalisierungssystem, das Flexibilität und Zukunftssicherheit neu definiert, höchsten Ansprüchen an die Bildqualität genügt, produktiv und ergebnissicher arbeitet und dabei gleichzeitig einfach zu bedienen ist.

Das Zeutschel ScanStudio besteht aus einem Kamerasystem mit digitalem Back, einem Präzisionsverschluss (MTBF > 3 Mio.), wechselbaren Objektiven und dem ErgoLED Beleuchtungssystem mit flexibler Lichtführung. Alle Image-Komponenten sind eingebettet in eine solide, modulare Basiseinheit.

### Neuer Standard für Flexibilität

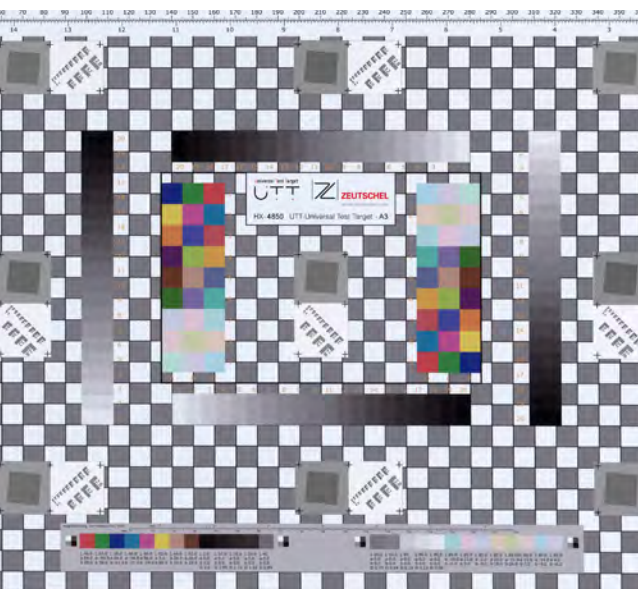
Das Zeutschel ScanStudio ist komplett modular konzipiert und bietet dem Anwender eine bis dato nicht gekannte Flexibilität. Wachsen die Anforderungen oder kommen neue Aufgaben hinzu, lässt sich das System jederzeit erweitern und aufrüsten.

Der Systemgedanke manifestiert sich in Wechselobjektiven, austausch- und aufrüstbaren Digital Backs bis zu 150 MP Auflösung sowie einer Vielzahl an Aufnahmesystemen. Dazu gehören eine Durchlichteinheit, Halterungen für die gängigsten Filmformate, Buchwippen sowie Aufnahmezwecktafeln für Vorlagen bis größer A1. Die Upgrade-Fähigkeit erlaubt auch, zukünftig höher auflösende Digital Backs nachzurüsten.

### Detailreiche, farbtreue, kontrastreiche Bilder

Das Zeutschel ScanStudio bietet eine Image-Qualität, welche die Vorgaben der etablierten Digitalisierungsrichtlinien FADGI, Metamorfoze und des ISO-Standards 19264-1 übertrifft. Die Systemlösung setzt die neueste, State-of-the-Art-Generation digitaler Backs von PhaseOne ein. Das Ergebnis sind scharfe, rauscharme und kontrastreiche Images, die auch feinste Details originalgetreu wiedergeben.

Jedes perfekte Bild benötigt die richtige Beleuchtung. Das Zeutschel ScanStudio verwendet kein Blitzlicht, sondern das spezielle Beleuchtungssystem Zeutschel ErgoLED mit zwei flexibel einstell- und regulierbaren LED-Lampen. Dieses sorgt für eine blendfreie Lichtführung und damit ergonomische Bedienung.



## Ergebnissicher, benutzerfreundlich, höchste Produktivität

Das Zeutschel ScanStudio wird mit der OmniScan-Software gesteuert. Sie ist ein in Archiven und Bibliotheken bewährtes Werkzeug für die Umsetzung effizienter Digitalisierungsworkflows.

In der Software können vordefinierte Workflows angelegt werden, die alle wichtigen Einstellungen für die jeweilige Anforderung enthalten.

Das Zeutschel ScanStudio bietet nicht nur kürzeste Verschlusszeiten, sondern auch kürzeste Scanzyklen, die bisher von hochauflösenden Digitalkameras nicht erreicht wurden.

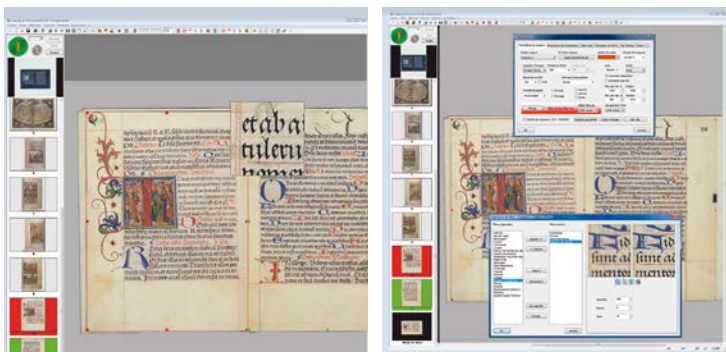
## Software OS 12 für ScanStudio

- Scansoftware und Post-Processing Software in einem
- Umfangreiche Palette an Filtern und Bildbearbeitungselementen
- Expressmode für wiederkehrende Einstellungen
- Jobbasierte Arbeitsweise / Jobmode
- 48 Bit / 16 Bit grau
- Multithread für schnelles Arbeiten
- Speichern in allen Formaten gleichzeitig, auch Rohbild
- Metadaten-Implementierung
- Einstellung Graduationskurve
- Mögliche Implementierung von Qualitätsmanagement-Tools
- Buchfalzentzerrungssoftware für Optimierung der Bildergebnisse

## Aufnahmesysteme

einfach zu wechselnde A1-Aufnahmetische mit Roll-In/Roll-out

- **Buchwippe OT 180 H 35 XL** mit selbstöffnender Glasplatte mit einstellbarem Öffnungswinkel für max. Buchstärke 350 mm
- **Buchwippe OT 180 H 50 XL** mit selbstöffnender Glasplatte mit einstellbarem Öffnungswinkel und wechselbaren Buchplatten für max. Buchstärke 500 mm
- **Buchwippe OT 90** zur Aufnahme von alten, wertvollen Büchern mit einer max. Buchstärke von 240 mm
- **Auflichttisch AT1** für opake Vorlagen (z. B. technische Zeichnungen, geographische Karten); Max. Originalformat, geöffnet: 1070 x 675 mm
- **Vakuumentisch** einstellbare Vakuumzone bis A2+
- **Durchlichttisch** mit Aufnahmefläche bis A2. Einstellbare Helligkeit und Lichtspektrum
- **Filmhalter** für Filme von Kleinbild bis 8 x 10"
- **Glasnegativhalter** mit 4 verstellbaren Maskenbändern
- **Auflichttisch A0** mit und ohne Glasplatte für Formate > A0





ErgoLED Beleuchtungssystem,  
flexibel einstellbar



Zeitschel ScanStudio Kamera  
mit wechselbarem Digital Back  
und Wechselobjektiven



Umfangreiche,  
wechselbare  
Aufnahmesysteme



Ergonomisches Arbeiten  
und Automatikfunktion für  
höchste Qualitätsansprüche  
und höchste Produktivität

hergestellt in Deutschland

klimaneutrale Produktion

nachhaltige Materialien





## Die Vorteile im Überblick:

- Modulares, universelles System für alle Digitalisierungsaufgaben
- Wechselbare Digital Backs und Objektive
- Aufnahmesysteme für die unterschiedlichsten Vorlagen
- Höchste Produktivität – kürzeste Scanzyklen
- Ergebnissicherheit durch vordefinierte Workflows
- Automatikfunktionen – Autofokus, Belichtungsautomatik, Farbprofile und automatisches Scannen
- Zeutschel ErgoLED-Beleuchtungssystem für schatten- und reflexfreie Ergebnisse
- Buchfalzentzerrungssoftware für Optimierung der Bildergebnisse



**Erfüllt die Standards**

ISO 19264-1 Level A  
FADGI 4 Star  
Metamorfoze Full

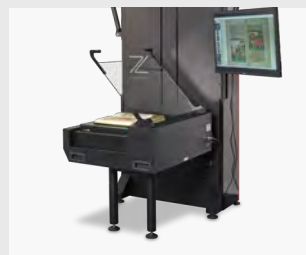
## Optionen und Zubehör:



Durchlichteinheit A2



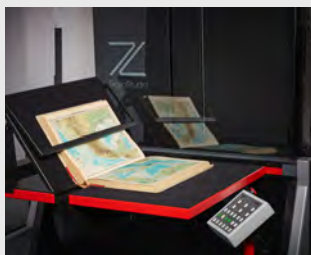
Kit 90° für A1-Buchwippe



ScanStudio mit Buchwippe A2



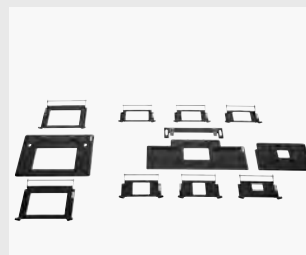
Durchlichttisch mit Filmbühne für Rollfilmstreifen



Buchstütze 140° – 90° für A1-Buchwippe



Kit 90° für Format DIN A2



Verschiedene Film-Vorlagenhalter



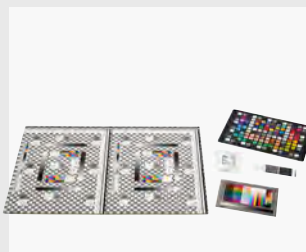
Bedienpult



Buchstütze 140° – 90° für A2-Buchwippe



Vorlagenhalter für Glasnegative und andere Durchlichtvorlagen



OS QM-Tool und Test Targets



Fototisch mit Glasplatte und Softpad für besonders empfindliche Vorlagen

Technische Daten	ScanStudio A2	ScanStudio A1	ScanStudio A0
<b>Sensor</b>			
Sensoren	100 / 150 MP		
Technologie	CMOS		
Sensor Format	Mittelformat (4,5 × 6 cm)		
Datentiefe	16 Bit pro Kanal		
Dynamikumfang: Blendenstufen	12		15
Dynamikumfang: optische Dichte	4,5		
Max. optische Auflösung	100 MP bis zu 9000 dpi / 150 MP bis zu 10000 dpi		
<b>Kameratyp</b>			
Kameratyp	Zeutschel ScanStudio Kamera		
Verschluss	Umlaufverschluss, Lebensdauer > 3 Mio. Zyklen (typisch)		
Belichtungszeiten	1/50 Sek. – ∞		
Nutzbare Objektive	60–240 mm 70 mm für Format A2–A1 100 mm für Format A7–A2 Macro-Objektiv 120 mm für Format 24 × 36 mm – 4 × 5" bei 100 MP u. 150 MP		60–240 mm 70 mm für Format A2–A0 100 mm für Format A7–A2 Macro-Objektiv 120 mm für Format 24 × 36 mm–4 × 5"
Objektiverkennung	optisch, automatisch		
<b>Reprostand</b>			
Abmessungen (H / T / B) [mm]	2400 / 800 / 1200		2400 / 1035 / 1200
Arbeitshöhe	700–900 mm voreinstellbar		800 mm mit ATO 800/350 mm mit Glasplatte 800/350 mm
Autofokus	✓		
Umgebungslichtkontrolle	Glanz- und Streulichtkontrolle		
<b>Beleuchtung</b>			
LED	LED, vollspektral		
Helligkeit	einstellbar 500–4500 lx		
ErgoLED	ergonomisches Design, blendfrei, mit Soft Dimm Automatik		
<b>Geschwindigkeit</b>			
Scanzeit	50 ms (typisch)		
Zykluszeit	3,4–6 Sek. (100 MP), 7-9 Sek. (150 MP), typische Werte		
<b>Standards</b>			
ISO 19264	Quality level > A		
FADGI	Quality level > 4 Star (bis A2); Quality level > 3 Star (A1; A0)		
Metamorfoze	Quality level > Metamorfoze Full		
<b>Elektrische Daten/Sicherheit</b>			
Anschlusswerte	110–240 V 50/60 Hz 480 VA		
Elektrische Sicherheit	60950-3; IEC 62368-1:2014		
EMV	EN 55022; EN 55024; EN 61000-3-2; EN 61000-3-3 US, CAN: FCC, Part 15 class B, ICES-003 Class B		
Beleuchtung	geprüft nach EN 62471 „Photobiological safety of lamps and lamp systems“		
<b>Software</b>			
Betriebssystem	Windows 10 (64 Bit)		
Software	mind. OmniScan OS 12.12 (64 Bit)		
Farbmanagement	nach ICC Standard		
Buchfalzentzerrung	optional		

Technische Änderungen vorbehalten.