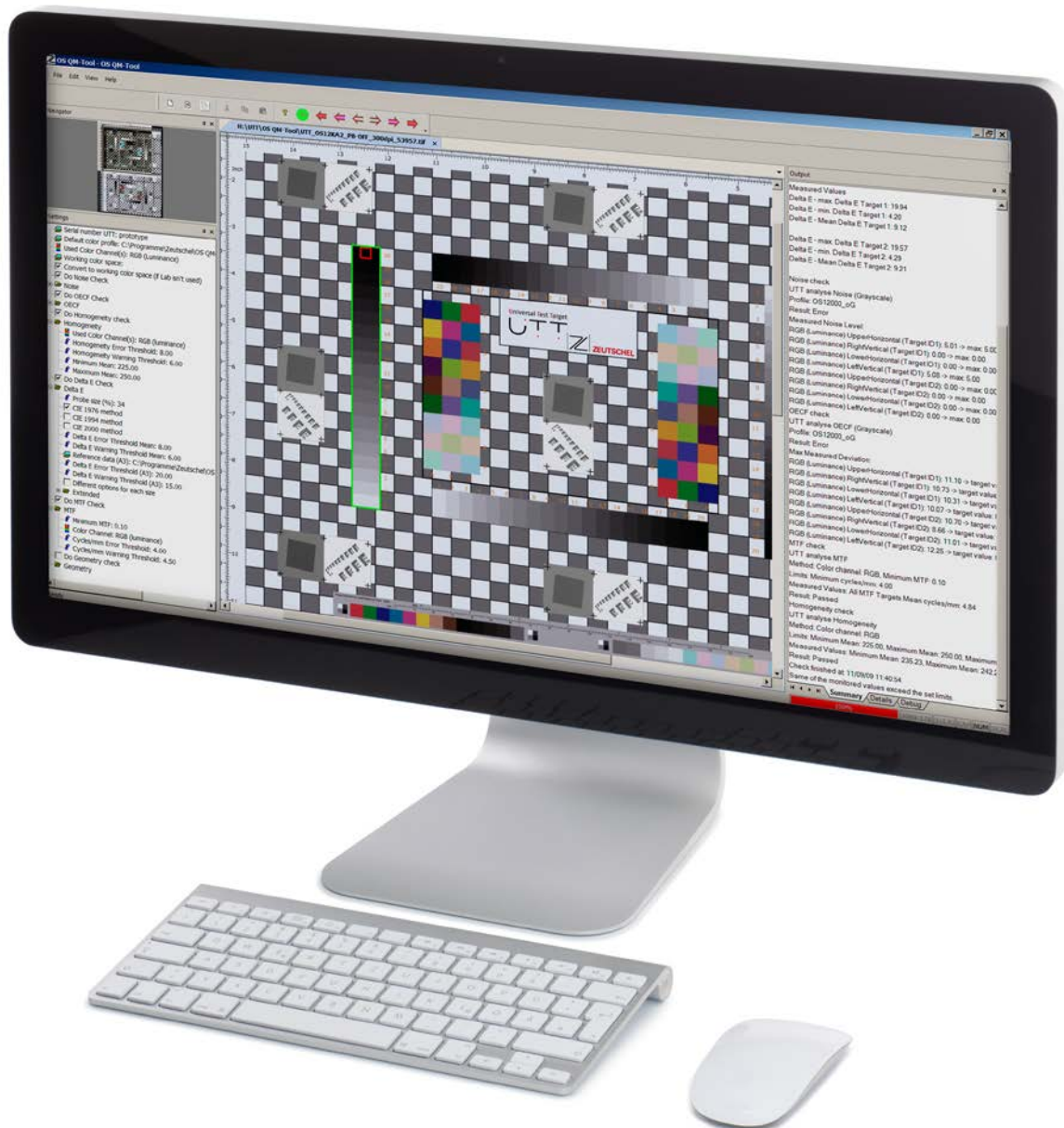


# OS QM-Tool

Die Software für  
bessere Bildqualität.

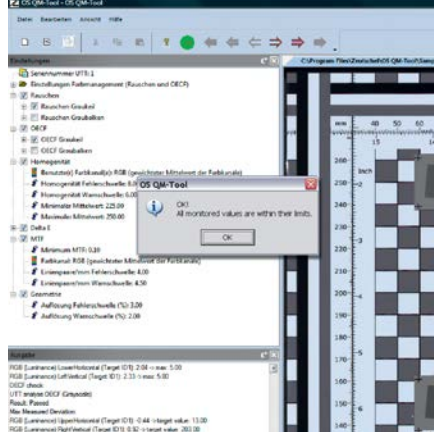


Die Zukunft der Vergangenheit.



# OS QM-Tool

Die Software für  
bessere Bildqualität.



## Mit dem OS QM-Tool einfach zu besseren Ergebnissen

Die Sicherstellung von gleichbleibend hoher Qualität bei anspruchsvollen Massendigitalisierungen von Bibliotheks- und Archivbeständen war bisher sehr arbeits- und zeitintensiv und damit teuer und fehleranfällig. Außerdem fehlt es nach wie vor an einer Praxis, die die vergleichbare Anwendung nationaler und internationaler Standards gewährleisten würde.

Mit dem OS QM-Tool bietet Zeutschel nun eine Software, die es ermöglicht, mit der Auswertung eines einzigen Scans fast alle relevanten Qualitätsmerkmale zu analysieren und anhand auswählbarer Standards zu bewerten – und zwar in Bruchteilen von Sekunden.

Die optionale direkte Einbindung in die Scansoftware ermöglicht darüber hinaus die Sicherstellung der Qualität schon während des Scanprozesses.

Mit Hilfe des neuartigen UTT-Testcharts können alle relevanten Parameter mit nur einem einzigen Scan erfasst werden. Ein entsprechendes Tool kann diese Parameter analysieren und innerhalb weniger Sekunden feststellen, ob ein Bild dem geforderten Standard entspricht oder nicht. So ist es möglich, die Qualitätskontrolle zu automatisieren und sie "in-line" im Produktionsvorgang und nicht mehr in einem zur Produktion parallelen Prozess auszuführen.

Bei regelmäßiger Anwendung des UTT, beispielsweise nach 100 oder 200 Scans, kann die Bildqualität der Digitalisate so kontinuierlich überprüft werden.

So spart man Zeit und Geld – nicht nur bei Massendigitalisierungen.

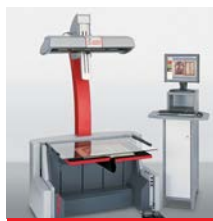
## Vorteile auf einen Blick

- Ermittlung aller qualitätsrelevanten Parameter in einem Durchgang
- Einfache Handhabung
- Automatisch ablaufend
- Warn- und Fehlerschwellen fein einstellbar
- Detailliertes Reporting
- ICC-konforme Prozesse
- Verwendung von preiswerten UTT Targets (UTT, DIN A3 bis DIN A0)
- Automatische Vorlagenerkennung und -auswertung
- Schnelle Stapelverarbeitung

## Technische Parameter

- MTF (Modulationsübertragung basierend auf ISO 16067)
- Farbwiedergabe  $\Delta E$  (unterstützte Methoden CIE 1976, CIE 1994; CIE 2000 usw.)
- Rauschen nach ISO 12233
- OECF nach ISO 14524
- Homogenität
- Verzeichnung (Auflösung in X und Y, Kanaldeckung, Analyse geometrischer Fehler)
- WIN XP, VISTA und Windows 7 (32 und 64 bit)
- Targetgrößen DIN A3 bis DIN A0

Technische Änderungen vorbehalten.



Zeutschel GmbH · Heerweg 2 · 72070 Tübingen  
Tel.: +49 7071 9706-0 · Fax: +49 7071 9706-44  
info@zeutschel.de · [www.zeutschel.de](http://www.zeutschel.de)

Die Zukunft der Vergangenheit.