

Zeutschel ScanStudio

Das Beste aus zwei Welten



Zeutschel powered by
PHASEONE

We Digitize Your World



Scanner und Fotostudio in einem

Unterschiedlichste Originale – Höchste Anforderungen – Ein System

Das Zeutschel ScanStudio vereint das Beste aus zwei Welten: die Welt der Studiofotografie mit der Welt professioneller Scanner.

Entstanden ist ein Digitalisierungssystem, das Flexibilität und Zukunftssicherheit neu definiert, höchsten Ansprüchen an die Bildqualität genügt, produktiv und ergebnissicher arbeitet und dabei gleichzeitig einfach zu bedienen ist.

Das Zeutschel ScanStudio ist das Ergebnis einer Zusammenarbeit zweier Weltmarktführer: Zeutschel – bei Aufsichtscannern – sowie PhaseOne – bei Digital Backs.

Das Zeutschel ScanStudio besteht aus einem Kamerasystem mit digitalem Back, einem Präzisionsverschluss (MTBF > 3 Mio), wechselbaren Objektiven und dem ErgoLED Beleuchtungssystem mit flexibler Lichtführung. Alle Image-Komponenten sind eingebettet in eine solide, modulare Basiseinheit.

Neuer Standard für Flexibilität

Das Zeutschel ScanStudio ist komplett modular konzipiert und bietet dem Anwender eine bis dato nicht gekannte Flexibilität. Wachsen die Anforderungen oder kommen neue Aufgaben hinzu, lässt sich das System jederzeit erweitern und aufrüsten.

Der Systemgedanke manifestiert sich in Wechselobjektiven, austausch- und aufrüstbaren Digital Backs bis zu 100 Megapixel Auflösung sowie einer Vielzahl an Aufnahmesystemen. Dazu gehören eine Durchlichteinheit, Halterungen für die gängigsten Filmformate, Buchwippen sowie Aufnahmetische für Vorlagen bis größer A1. Die Upgrade-Fähigkeit erlaubt auch, zukünftig höher auflösende Digital Backs nachzurüsten.

Detailreiche, farbtreue, kontrastreiche Bilder

Das Zeutschel ScanStudio bietet eine Image-Qualität, welche die Vorgaben der etablierten Digitalisierungsrichtlinien FADGI, Metamorfoze und des ISO-Standards 19264-1 übertrifft. Die Systemlösung setzt die neueste, State-of-the-Art-Generation digitaler Backs von PhaseOne ein. Das Ergebnis sind scharfe, rauscharme und kontrastreiche Images, die auch feinste Details originalgetreu wiedergeben.

Jedes perfekte Bild benötigt die richtige Beleuchtung. Das Zeutschel ScanStudio verwendet kein Blitzlicht, sondern das spezielle Beleuchtungssystem Zeutschel ErgoLED mit zwei flexibel einstell- und regulierbaren LED-Lampen. Dieses sorgt für eine blendfreie Lichtführung und damit ergonomische Bedienung.

Ergebnissicher, benutzerfreundlich, höchste Produktivität

Das Zeutschel ScanStudio wird mit der OmniScan-Software gesteuert. Sie ist ein in Archiven und Bibliotheken bewährtes Werkzeug für die Umsetzung effizienter Digitalisierungsworkflows.

In der Software können vordefinierte Workflows angelegt werden, die alle wichtigen Einstellungen für die jeweilige Anforderung enthalten.

Das Zeutschel ScanStudio bietet nicht nur kürzeste Verschlusszeiten, sondern auch kürzeste Scanzyklen, die bisher von hochauflösenden Digitalkameras nicht erreicht wurden.

Modulares Zeutschel ScanStudio – das All-in-One-System für Ihre Digitalisierungsprojekte



ErgoLED Beleuchtungssystem, flexibel einstellbar

Zeutschel ScanStudio Kamera mit wechselbarem Digital Back und Wechselobjektiven



Ergonomisches Arbeiten und Automatikfunktion für höchste Qualitätsansprüche und höchste Produktivität



Erfüllt die Standards

ISO 19264-1
FADGI
Metamorfoze



Umfangreiche, wechselbare
Aufnahmesysteme

Produktvorteile

- Modulares, universelles System für alle Digitalisierungsaufgaben
- Wechselbare Digital Backs und Objektive
- Aufnahmesysteme für die unterschiedlichsten Vorlagen
- Höchste Produktivität – kürzeste Scanzyklen
- Ergebnissicherheit durch vordefinierte Workflows
- Automatikfunktionen – Autofokus, Belichtungsa-
tomatik, Farbprofile und automatisches Scannen
- Zeuschel ErgoLED-Beleuchtungssystem für
schatten- und reflexfreie Ergebnisse
- Perfect Book 3.0 für Optimierung der Bild-
ergebnisse

Aufnahmesysteme

einfach zu wechselnde A1-Aufnahmetische
mit Roll-In/Roll-out

- **Buchwippe OT 180H35 XL** mit selbstöffnender
Glasplatte mit einstellbarem Öffnungswinkel für
max. Buchstärke 350 mm
- **Buchwippe OT 180H50 XL** mit selbstöffnender
Glasplatte mit einstellbarem Öffnungswinkel und
wechselbaren Buchplatten für max. Buchstärke
500 mm
- **Buchwippe OT 90** zur Aufnahme von alten, wertvol-
len Büchern mit einer max. Buchstärke von 240 mm
- **Auffichttisch AT1** für opake Vorlagen (z.B.
technische Zeichnungen, geographische Karten);
Max. Originalformat, geöffnet: 1070 x 675 mm
- **Vakuum-Tisch** einstellbare Vakuumzone bis A2+
- **Durchlichtquelle** bis A2, einzeln verwendbar oder
in Kombination mit Advanced Plus Buchwippe,
Einstellbare Helligkeit und Lichtspektrum
- **Filmhalter** für Filme von Kleinbild bis 8x10"
- **Glasnegativhalter** mit 4 verstellbaren
Maskenbändern
- **Auffichttisch A0** optional

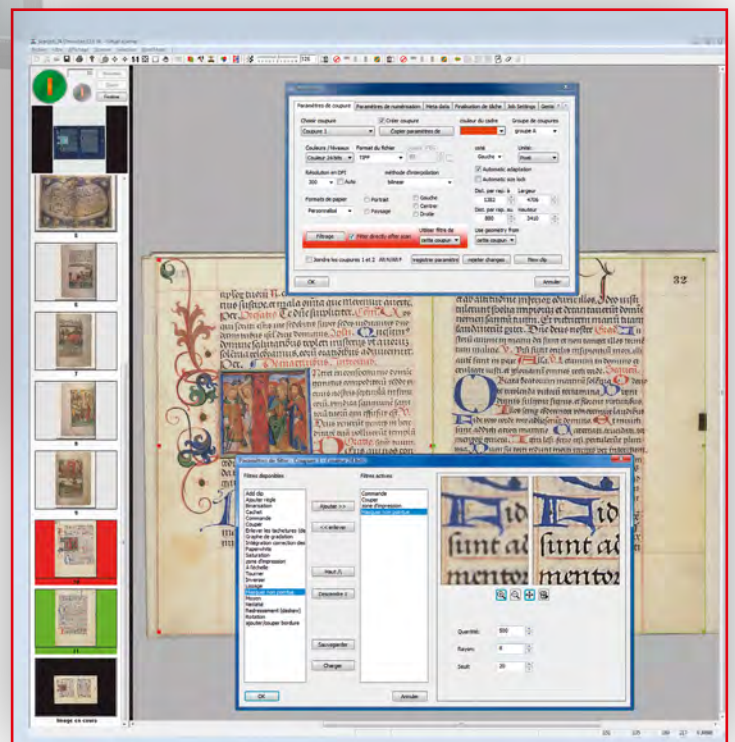
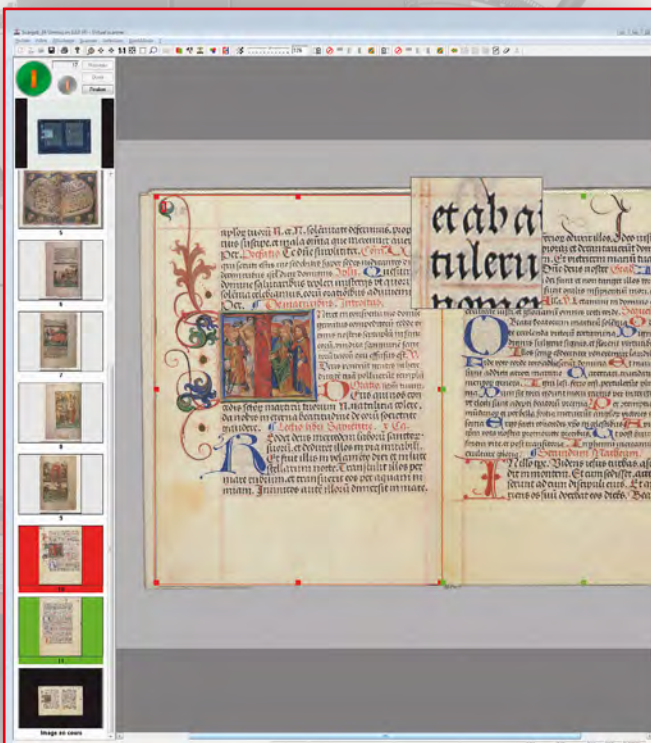
ScanStudio A1



ScanStudio A2

Software OS 12 für ScanStudio

- Scansoftware und Post-Processing Software in einem
- Umfangreiche Palette an Filtern und Bildbearbeitungselementen
- Expressmode für wiederkehrende Einstellungen
- Jobbasierte Arbeitsweise / Jobmode
- 48 Bit / 16 Bit grau
- Multithread für schnelles Arbeiten
- Speichern in allen Formaten gleichzeitig, auch Rohbild
- Metadaten-Implementierung
- Einstellung Graduationskurve
- Mögliche Implementierung von Qualitätsmanagement-Tools



Optionen und Zubehör



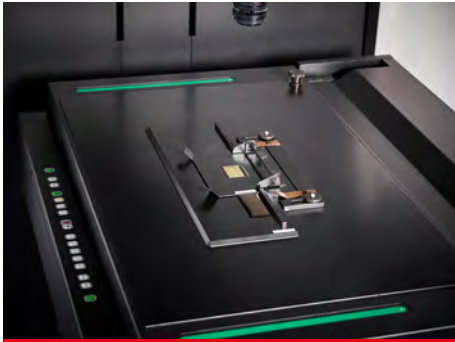
Durchlichteinheit A2



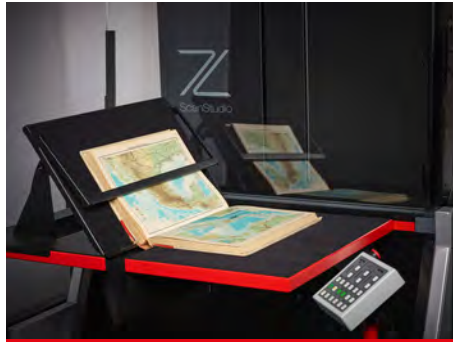
Kit 90° für A1-Buchwippe



ScanStudio mit Buchwippe A2



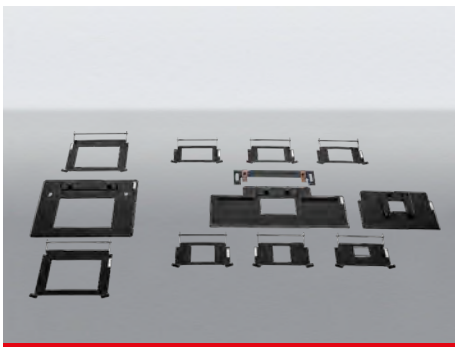
Durchlichttisch mit Filmbühne für Rollfilmstreifen



Buchstütze 140° - 90° für A1-Buchwippe



Kit 90° für Format DIN A2



Verschiedene Film-Vorlagenhalter



Bedienpult



Buchstütze 140° - 90° für A2-Buchwippe



Vorlagenhalter für Glasnegative und andere Durchlichtvorlagen



OS QM Tool und Test Targets



Fotostisch mit Glasplatte und Softpad für besonders empfindliche Vorlagen

Technische Daten	ScanStudio A1	ScanStudio A2
Sensor		
Sensoren	bis zu 100 MP	
Technologie	CMOS	
Sensor Format	Mittelformat (4,5 x 6 cm)	
Datentiefe	16 bit	
Dynamikumfang: Blendenstufen	14	
Dynamikumfang: optische Dichte	4,2	
max. optische Auflösung	bis zu 9000 dpi	
Kameratyp		
Kameratyp	Zeutschel ScanStudio Kamera	
Verschluss	Umlaufverschluss, Lebensdauer >3 Mio. Zyklen (typisch)	
Belichtungszeiten	1/50 - 1 sec.; ∞	
nutzbare Objektive	60-240 mm	
	70 mm für Format A2 - A1, 50 MP und 100 MP	
	90 mm für Format A7 - A2, 50 MP	
	100 mm für Format A7 - A2 für 100 MP	
Objektiverkennung	optisch, automatisch	
Reprostand		
Abmessungen	Höhe 2400 mm x Tiefe 800 mm x Breite 1200 mm	
Arbeitshöhe	700 - 900 mm voreinstellbar	
Autofokus	ja	
Umgebungslichtkontrolle	Glanz- und Streulichtkontrolle	
Beleuchtung		
LED	LED, vollspektral	
Helligkeit	einstellbar 500 - 4500 lx	
ErgoLED	ergonomisches Design, blendfrei, mit Soft Dimm Automatik	
Geschwindigkeit		
Scanzeit	50 ms (typisch)	
Zykluszeit	3,4-6 sec, typische Werte	
Standards		
ISO 19264	Quality level > A	
FADGI	Quality level > 3 Star *** (A1)	Quality level > 4 Star **** (A2)
Metamoforze	Quality level > Full Metamofoze	
Elektrische Daten / Sicherheit		
Anschlusswerte	110-240V 50/60HZ 480VA	
Elektrische Sicherheit	60950-3; IEC 62368-1:2014	
EMV	EN 55022; EN55024; EN61000-3-2; EN61000-3-3 US,CAN: FCC, Part 15 class B, ICES-003 Class B	
Beleuchtung	geprüft nach EN62471 „Photobiological safety of lamps and lamp systems“	
Software		
Betriebssystem	WIN10 (64-Bit)	
Software	OmniScan 12.10 / OmniScan 14	
Farbmanagement	nach ICC Standard	
Buchfalzentzerrung	PerfectBook 3.0	

Technische Änderungen vorbehalten.

