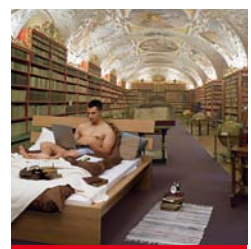
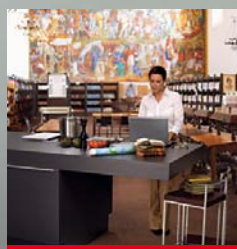
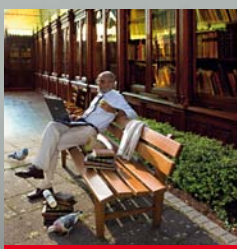




OS 14000 A1  
OS 14000 A1 LS

A1-High-End-Scanner  
für maximale Leistung  
und perfekte Bilder



Mit Sicherheit  
höchste Qualität.

**ZEUSCHEL**  
*Die Zukunft der Vergangenheit.*

OS 14000 A1

OS 14000 A1 LS

A1-High-End Scanner  
für maximale Leistung  
und perfekte Bilder



„Was man nicht aufgibt, hat  
man nie verloren.“

*Friedrich von Schiller (1759-1805)*

Millionen von Büchern, Landkarten und Akten gehen jedes Jahr weltweit durch Verlust oder Totalbeschädigung verloren. Mit dem Verschwinden dieser wertvollen Kulturgüter verlieren wir in der Regel auch die darin enthaltenen Informationen – für immer. Was das für die Zukunft der menschlichen Gesellschaft bedeutet, lässt sich in Zahlen allein nicht ausdrücken.

Deshalb geben Bibliotheken und Archive nicht auf, dieses kulturelle Erbe für die kommenden Generationen zu bewahren.

Mit unserem neu entwickelten Hochleistungsfarbscanner Omniscan 14000 können historische Vorlagen jetzt noch schonender und schneller erfasst werden.

Eine Scangeschwindigkeit ab 6,5 Sekunden (Format A1) und ein Lichtsystem ohne UV-Strahlung ermöglichen das Digitalisieren empfindlichster Materialien bis zu einer Größe von 880 mm x 640 mm.

Beim Schutz wertvoller Kulturgüter setzt der Omniscan 14000 neue Maßstäbe und verbindet Effizienz und Ergonomie in bisher unerreichter Weise.

## Produktvorteile

- Höchste Scanqualität 600 ppi – 8 lp/mm
- Schnellste Scangeschwindigkeit
- Perfect Book – 3D-Scan-Technologie für eine perfekte Buchfalzentzerrung
- Paralleles Scan- und Speicherverfahren aufgrund von 64 Bit-Technologie und Multithreading
- Scannen in beide Richtungen, vor und zurück
- Hohe Produktivität aufgrund der ROI-Scan-Funktion (Begrenzung des zu scannenden Bereichs)
- Farbwiedergabe entspricht dem Original
- Keine UV/IR-Strahlung
- Keine Reflektionen bei stark glänzenden Vorlagen
- Ergonomisches Arbeiten mit oder ohne Glasplatte

## Technische Daten

**Beschreibung:** Buch-/Aufsichtsscanner, universelles Standgerät mit einfachem Einschub-/Auszug-Tischsystem zum Dokumentenaustausch

**Vorlagengröße:**

880 x 640 mm (> DIN A1)

**Scannertische:** Auswahl einfach zu nutzender Einschub-/Auszug-Scannertische, Buchwippe OT 180, OT 180 H, Buchwippe OT 180 H-35, Kit 90° und Buchstütze für alte Bücher (optional mit Glasplatte), Auflichttisch, Zeitungstisch – vgl. gesonderte Broschüre OT

**Scannerkopf:**

mit höchster Kontrastqualität (8 lp/mm), hochpräzise Optik, ohne Verzerrung, Tiefenschärfe ca. 50 mm

**Scanmodus:**

36 Bit Farbe / Ausgabe 24 Bit Farbe  
12 Bit Graustufe / Ausgabe 8 Bit Graustufe  
1 Bit s/w / Ausgabe 1 Bit s/w

**Maximale Auflösung:** 600 ppi

**Scangeschwindigkeit (Farbe, Format A1):**

	OS 14000 A1	OS 14000 A1 LS
300 ppi	6,5 Sek.	13 Sek.
400 ppi	8,2 Sek.	16 Sek.
600 ppi	12,3 Sek.	24 Sek.

**Scanner-Schnittstelle:** Dual Firewire



**Perfect Book (optional):**

3D-Scan-Technologie für eine perfekte Buchfalzentzerrung

**Bildausgabe:** Sämtliche Standardformate, z.B. Tiff ohne Komprimierung, TIFF G4, JPEG, JP2, Multipage Tiff, PDF, BMP, PNG, PCX

**Benutzersoftware:** Software OS 12, 64 Bit, Multithreading für höchste Produktivität

**Bildaufbereitungssoftware**

**(optional):** Integriertes Farbmanagement, Kontrastverbesserung, Bilddrehung, Fleckentfernung, Entzerrung, Ausschneiden, Maskieren, s/w-Scannen mit dynamischem Schwellwert etc.

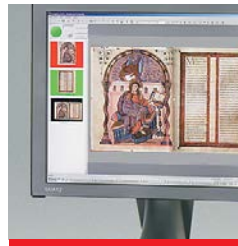
**Anschlusswerte:** 230 V, 50/60 Hz, 1,1 A, andere Spannungen auf Anfrage

**Abmessungen:** OS 14000 inkl. OT 180:  
(B x T x H) 1360 mm x 1432 mm x 2310 mm

**Zubehör:** PC, Monitor, Arbeitsplatzrechner

Technische Änderungen vorbehalten.

Wenn Sie für die Digitalisierung und Bewahrung wertvoller Kulturgüter und Dokumente eine durchdachte Lösung wollen, sprechen Sie mit uns. Seit mehr als 50 Jahren beherrschen wir mit unseren Digital- und Analogsystemen alle Prozesse der Dokumenten-Erfassung, -Archivierung, -Verarbeitung und -Bereitstellung. Unsere Geräte werden weltweit von Bibliotheken, Archiven, Universitäten, Museen, Vermessungsämtern sowie Wirtschafts- und Dienstleistungsunternehmen eingesetzt.



Die Zukunft  
der Vergangenheit.

 **ZEUTSHEL**

Zeutschel GmbH · Heerweg 2 · 72070 Tübingen  
Tel.: +49 7071 9706-0 · Fax: +49 7071 9706-44  
info@zeutschel.de · [www.zeutschel.de](http://www.zeutschel.de)